

# Riu ARECAS

**Lage:** Nur durch das Hotel Riu Palace Tenerife von der Promenade und vom Meer getrennt, in der neu entstehenden Ferienregion Costa Adeje. Zum Strand Playa del Duque circa 400 m. Kleiner Supermarkt gegenüber, Einkaufs- und Unterhaltungsmöglichkeiten circa 1,5 km entfernt.

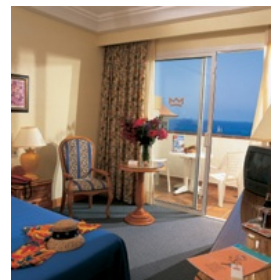
**Ausstattung:** Modernes 5-stöckiges Hotel mit 4 Liften, Friseur, Souvenirgeschäft, Boutique, Restaurant mit Nichtraucherbereich und Bar-Salon (beide mit Terrasse). Im Garten 2 Süßwasser-Pools, separates Kinderbecken, Pool-/ SnackBar und Sonnenterrasse mit Liegestühlen, Auflagen, Sonnenschirmen und Pooltüchern. Außerdem können Sie die künstlich angelegte Strandzone mit Sand im Garten des Riu Palace Tenerife mitnutzen. Zimmer 371.

**Unterbringung:** Ansprechend eingerichtete Zimmer mit Teppichboden, Telefon, TV (deutsche Programme), Musikkanal, zentralgesteuerter Klimaanlage, Deckenventilator, Minibar, Mietsafe, Bad/WC mit Haartrockner, Balkon oder Terrasse. Nichtraucher-Zimmer buchbar. Geräumigere Suiten mit Balkon, zusätzlichem Salon mit weiterem TV und separates Ankleidezimmer.

**Sport und Fitness:** Tischtennis. Gegen Gebühr Billard, Tischfußball, 2 Tennis-Hartplätze (Flutlicht). Wellness-Bereich "Body Love" im Hotel Riu Palace Tenerife. Mehrere Golfplätze in 2 - 15 km Entfernung. Jetski am Strand Playa del Duque, Fahrradverleih (örtliche Anbieter).

**Unterhaltung:** 6 x pro Woche Tagesunterhaltung. Mehrmals pro Woche Live-Musik, Shows oder Abendunterhaltung.

**Kinder:** 6 x pro Woche tagsüber Programm für 4 - 12-jährige. Kinderspielplatz.



**Wohnbeispiel Suite**



**BMS - Ihre Teneriffa Spezialist**  
Bahnhofstr. 20  
75249 Kieselbronn  
Tel. 07231 - 95413  
Fax 07231 - 95414  
mail: [matern@bms-reisen.de](mailto:matern@bms-reisen.de)  
[www.teneriffa-erleben.de](http://www.teneriffa-erleben.de)